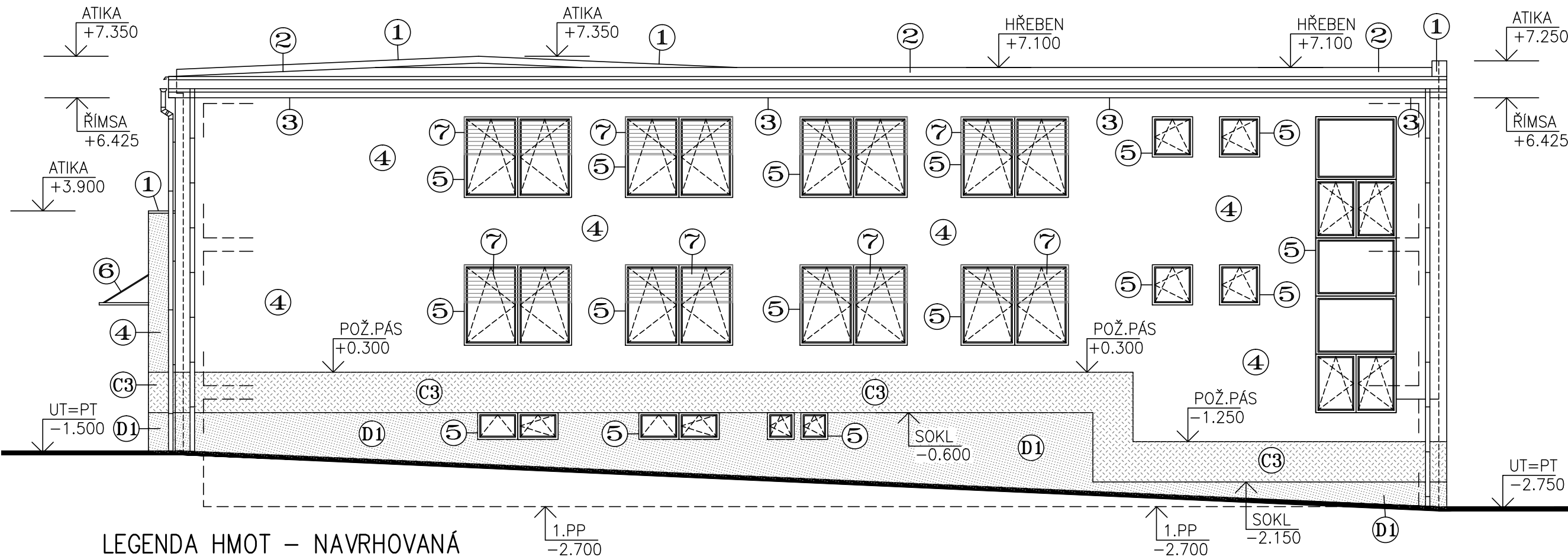


POHLED JIŽNÍ
NAVRHOVANÝ STAV



LEGENDA HMOT – NAVRHOVANÁ

- 1 ATIKY – Z PVC FOLIE, VČETNĚ VEŠKERÝCH UKONČOVACÍCH LIŠT
BARVA – ŠEDÁ
- 2 STŘEŠNÍ KRYTINA – Z PVC FOLIE, VČETNĚ VEŠKERÝCH UKONČOVACÍCH LIŠT
BARVA – ŠEDÁ
- 3 ŘÍMSA – (ZATEPLENÍ–BOKY, ČELA, PODHLED), SILIKONOVÁ OMÍTKA
PROBARVENÁ, JEMNOZRNNÁ ZRNO 1.5MM, HLAZENÁ
BARVA – LOMENÁ BILÁ, UPŘESNĚNA NA ZÁKLADĚ FORMOU VZORKŮ!!
- 4 FASÁDA – (ZATEPLENÍ MINERÁLNÍ VATOU, POLYSTYRENEM EPS TL.160MM), SILIKONOVÁ OMÍTKA
PROBARVENÁ, JEMNOZRNNÁ ZRNO 1.5MM, HLAZENÁ
HLAVNÍ OBJEKT, BARVA – LOMENÁ BILÁ, UPŘESNĚNA NA ZÁKLADĚ FORMOU VZORKŮ!!
PŘÍSTAVBA, BARVA – ŠEDÁ, UPŘESNĚNA NA ZÁKLADĚ FORMOU VZORKŮ!!
1.PP – V PROSTORU VRAT A ŘÍMSA – ŠEDÁ, UPŘESNĚNA NA ZÁKLADĚ FORMOU VZORKŮ!!
- 5 OKNA – PLASTOVÁ, ZASKLENÍ UPŘESNĚNO, DODAVATELEM DLE TABULEK "PSV"
BARVA – BILÁ
- 6 PŘÍSTŘEŠEK NAD VSTUPEM – KONSTRUKCE PŘÍSTŘEŠKU, NOSNÁ KONSTRUKCE NEREZ
SE SKELNOU VÝPLNÍ, KOTVENÉ PŘES TÁHLA DO ZDIVA, VELIKOST 3700x1000MM
- 7 VENKOVNÍ ŽALUZIE – SE ZABUDOVANÝM TRUHLÍKEM DO OBVODOVÉ KONSTRUKCE POD OMÍTKU
ŽALUZIE – HLINÍKOVÉ, BARVA – RAL 9006 (STŘÍBRNÁ)
- 8 VSTUPNÍ DVEŘE – VCHODOVÉ DVEŘE – HLINÍKOVÁ, PLNÉ
DODAVATELEM DLE TABULEK "PSV", BARVA – BILÁ
- 9 GARÁŽOVÁ VRATA – DVOUKŘÍDLÁ ZATEPLENÁ, DO HLINÍKOVÝCH ZÁRUBNÍ
BARVA – ŠEDÁ
- 10 STŘEŠNÍ KRYTINA – Z HLINÍKOVÉHO FALCOVANÉHO PLECHU
VEŠKERÉ KLEMPÍŘSKÉ VÝROBKY NA STŘEŠNÍM PLÁŠTI Z TECHNOLOGII STŘEŠNÍ KRYTINY
BARVA – SVĚTLE ŠEDÁ, UPŘESNĚNA NA ZÁKLADĚ FORMOU VZORKŮ!!

- C3 POŽÁRNÍ PÁS – SILIKONOVÁ OMÍTKA PROBARVENÁ, JEMNOZRNNÁ ZRNO 1.5MM, HLAZENÁ
BARVA – BARVA – LOMENÁ BILÁ, UPŘESNĚNA NA ZÁKLADĚ FORMOU VZORKŮ!!
- D1 SOKL – TENKOVRSŤVÁ MOZAIKOVÁ OMÍTKA, JEMNOZRNÁ
BARVA – SVĚTLE ŠEDÁ – SHODNÁ SE STÁVAJÍCÍ BUDOVOU DÍLEN

POZNÁMKA

- VŠECHNY VÝŠKOVÉ KOTY JSOU VZTAŽENY K +0.000
- VEŠKERÉ PRÁCE PROVÁDĚT DLE PLATNÝCH NŮREM A TECHNOLOGICKÝCH PRAVIDEL S OHLEDEM NA DODRŽOVÁNÍ ZÁKONA Č.309/2007 Sb. A NV Č.591/2006 Sb. A NV Č.362/2005 Sb.
- POKUD DOJDE PŘI PROVÁDĚNÍ K NEJASNOSTEM, ČI NEPŘEDVÍDATELNÝM OKOLNOSTEM JE NUTNÉ PŘIZVAT PROJEKTANTA K UPŘESNĚNÍ POSTUPU PRACÍ
- STAVEBNÍ ÚPRAVY PROVÁDĚT A KOORDINOVAT DLE ROZVODŮ JEDNOTLIVÝCH PROFESÍ S UPŘESNĚNÍM PŘI REALIZACI
- POZNÁMKY PLATÍ PRO VŠECHNY VÝKRESY

±0.000=1.NADZEMNÍ PODLAŽÍ

Paré číslo:

Vypracoval		Zodpovědný projektant		obchodní projekt jihlava spol.s r.o.	
ING. JOSEF SLABÝ		ING. JOSEF SLABÝ		Pod Příkopem 6 586 01 Jihlava tel./fax.:567310167 IČO: 15529428	
Investor:				Zak. číslo	26/06/2024
KSÚSV, příspěvková organizace KOSOVSÁ 1122/16, 586 01 JIHLAVA				Datum	06/2024
Stavba: Akce:				Stupeň	PDPS
Objekt: Soubor:				Formát	2A4
SO 01 – ADMINISTRATIVNÍ OBJEKT				Měřítko	1:100
Část,profese				Příloha č.	
D. ARCHITEKTONICKÉ A STAVEBNĚ TECHNICKÉ ŘEŠENÍ				40	
Obsah:				Pohled jižní – navrhovaný stav	